

**تظاهرات بالینی :** بیمار دیسترس تنفسی فزاینده ای

دارد که با تنگی نفس، گرسنگی هوا و سیانوز مرکزی

مشخص می شود بیمار شدیداً مضطرب است وقتی مایع

وارد آئول می شود و با هوا مخلوط گردد خلط کف آلود

تشکیل می شود بیمار با سرفه خلط را بیرون میدهد .

**عوامل تشدید کننده بیماری :** سن بالای ۶۰ سال ،

استرس ، حمله ی قلبی اخیر ، فشارخون بالا یا هر نوع

بیماری قلبی ، چاقی ، استعمال دخانیات و خستگی .

**بررسی و روش های تشخیصی :** تشخیص ادم ریه در

مراحل اولیه با سمع صداهای قلبی و ریوی و اندازه

گیری فشار ورید ژگولار داده میشود ، سرفه خشک و

مداوم ، خستگی ، افزایش وزن ، بدتر شدن وضعیت ادم

و کاهش تحمل نسبت به فعالیت از علایم اولیه بروز ادم

ریه میباشد که باید تشخیص داده و درمان شروع شود .



## به نام خدا

**مقدمه و تعریف :** ادم ریه حادثه ای حاد است که به

علل مختلف رخ میدهد ، در این وضعیت مایعات در ریه

ها بطور غیر طبیعی تجمع می یابد ، این اختلال نشان

دهنده ی آسیب شدید عملکرد بطن چپ می باشد و به

عنوان یک اورژانس پزشکی است .

**پاتوفیزیولوژی:** ادم ریوی غالباً در نتیجه افزایش فشار

مویرگ های ریه ناشی از عملکرد غیر طبیعی قلب ایجاد

می شود ، برگشت خون به عروق ریه در نتیجه ی

عملکرد ناکافی بطن چپ باعث افزایش یافتن فشار

مویرگی شده و مایعات به درون فضای بینابینی و آئول

نشت میکنند.

**آناتومی :** ریه ها دارای یک ساختمان قابل ارتجاع است که

داخل قفسه سینه محصور شده و حاوی هواست و دارای

خاصیت اتساع می باشد ، برای ایجاد تهویه باید دیواره ی

قفسه سینه و قسمت تحتانی آن در ناحیه ای که دیافراگم قرار

گرفته است قابلیت حرکت داشته باشد این حرکات باعث میشود که

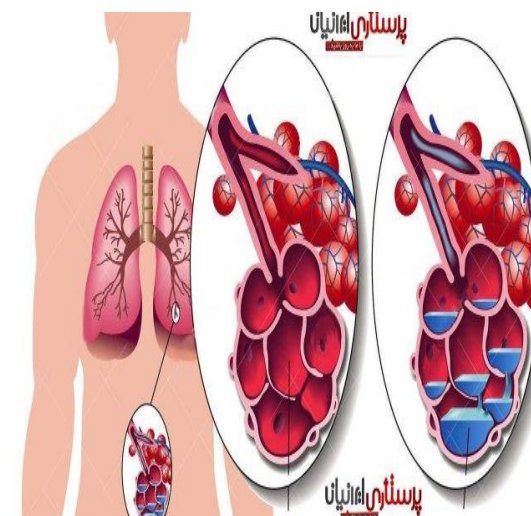
ظرفیت قفسه سینه افزایش و کاهش یابد، در مرحله ی دم

تنفس طبیعی ، انرژی مورد نیاز است در مرحله ی بازدم

تنفس طبیعی ، انرژی خیلی کم صرف میشود .



## بیمارستان رسالت ماسال



## عنوان : ادم ریه

## گروه هدف: بیماران دیالیزی با

## مشکلات ریوی

## تهیه کننده : بخش دیالیز

سال ۱۴۰۱

## روشهای درمانی و اهداف درمان : اهداف درمان

عبارتند از : ایجاد آرامش جسمی و روانی ، بهبود تبادلات گازی برای رفع هیپوکسمی ، کاهش حجم خون در گردش ، کاهش بازگشت وریدی ، بهبود عملکرد قلبی - عروقی . درمان متمرکز بر تصحیح اختلال زمینه ای است اگر ادم ریه منشا قلبی دارد هدف بهبود عملکرد بطن چپ است و داروهای منقبض کننده قلب داده می شود اگر مشکل افزایش حجم مایعات است دیوریتیک ها داده میشوند و محدودیت مایعات نیز توصیه می گردد ، اکسیژن جهت تصحیح هیپوکسمی داده میشود بیمار به شدت مضطرب است ومورفین جهت کاهش اضطراب و کنترل درد تجویز می شود .

## روشهای پیشگیری : در صورت وجود هرگونه بیماری

قلبی ، اقدام فوری جهت درمان به منظور پیشگیری از تشدید علائم نارسایی قلبی ضروری است ، درمان شامل کاهش نمک رژیم غذایی ، ترک استعمال دخانیات ، حفظ وزن در حد مطلوب ، استراحت کافی و مصرف داروهای مربوطه می باشد .



## مراقبت های پرستاری :

**\*پوزیشن دادن به بیمار:** نیمه نشسته جهت بهبود گردش خون که این پوزیشن مناسب می تواند به کاهش بازگشت خون وریدی ، کاهش حجم ضربه ای بطن راست و کاهش احتقان ریه شود .

**\* ایجاد حمایت روانی :** زمانی که توانایی نفس کشیدن کم میشود متعاقبا احساس ترس و اضطراب بیمار افزایش یافته و وضعیت را وخیم تر میکند ، اطمینان دادن به بیمار و انجام مراقبت های ماهرانه پرستاری از جمله دادن اکسیژن ، از اجزای اصلی درمان است .

## \*پایش دارو :

بیماری که تحت درمان با دیورتیک است حجم زیادی ادرار را طی دقایقی پس از دریافت دارو دفع خواهد کرد به منظور کاهش مصرف انرژی بیمار جهت بالا و پایین رفتن از تخت برای رفتن به دستشویی و افزایش کار قلب میتوان از صندلی دستشویی در کنار تخت استفاده نمود.



## نحوه ی دیالیز بیمار با ادم ریه :

اکسیژن تراپی مداوم در طی دیالیز ۶ لیتر در دقیقه توسط سوند بینی ، ترجیحا به علت آژیته شدن بیمار از ماسک استفاده نشود . وضعیت بیمار به حالت نیمه نشسته باشد محل وصل ست دیالیز به دسترسی عروقی بیمار تحت کنترل باشد زیرا در این حالت اکثر بیماران آژیته هستند و احتمال جدا کردن ست ها وجود دارد ، در صورتی که بیمار هائپرکالمیک نباشد امکان استفاده از دیالیز خشک در ابتدای دیالیز حداکثر ۳۰ دقیقه برای گرفتن مایع بدون افت فشار خون وجود خواهد داشت ، آمادگی جهت شروع عملیات احیاء و لوله گذاری و در دسترس بودن ساکشن جهت ساکشن کردن ترشحات .

**منابع :** کتاب پرستار و دیالیز ، (دکتر اتابک ش ، آقایانی ک ، تمدن دار م ، جلالزاده م ، حاکمی م ) سال ۱۳۸۸

کتاب برونر و سودارث پرستاری داخلی و جراحی تنفس ، اسملتزر س ، بیر جی ب ، هینکل ج ، چیویر ک . ترجمه شبان م ، پدram رازی ش ۱۳۹۲



از جمله عوارض سیگار کشیدن نارسایی و نابودی کلیه هاست  
اگر به فکر کلیه هایتان هستید از سیگار کشیدن دوری کنید

آدرس : ماسال ، کیلومتر ۳ جاده ماسال به شاندرمن

تلفن : ۰۱۳۴۳۶۶۱۰۴